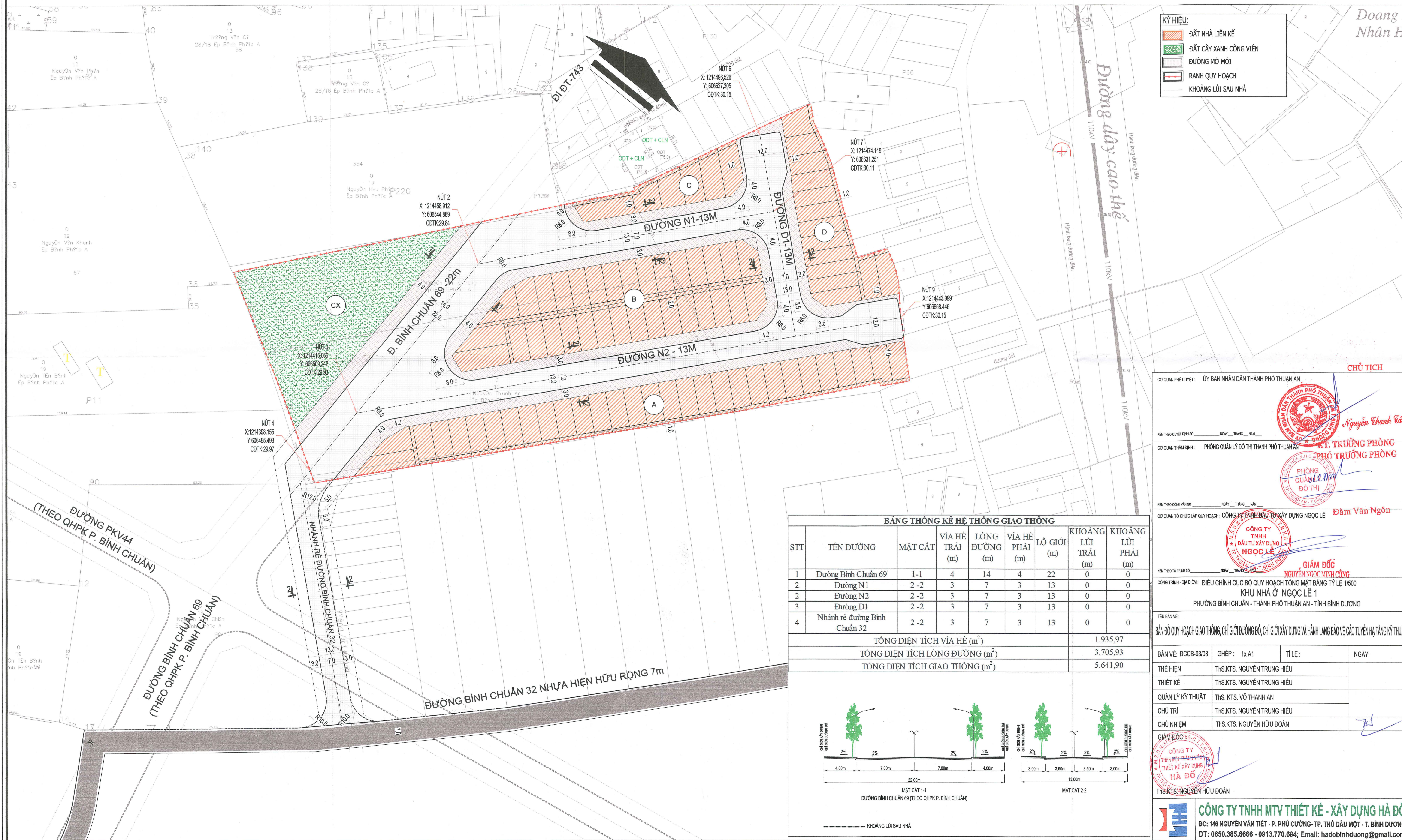
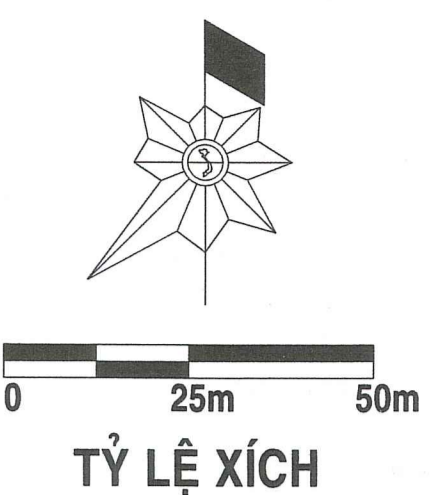


PHƯỜNG BÌNH CHUẨN - THÀNH PHỐ THUẬN AN - TỈNH BÌNH DƯƠNG  
 ĐIỀU CHỈNH CỤC BỘ QUY HOẠCH TỔNG MẶT BẰNG TỶ LỆ 1/ 500

KHU NHÀ Ở NGỌC LỄ 1

BẢN ĐỒ QUY HOẠCH GIAO THÔNG, CHỈ GIỚI ĐƯỜNG ĐỎ, CHỈ GIỚI XÂY DỰNG VÀ HÀNH LANG BẢO VỆ CÁC TUYẾN HẠ TẦNG KỸ THUẬT

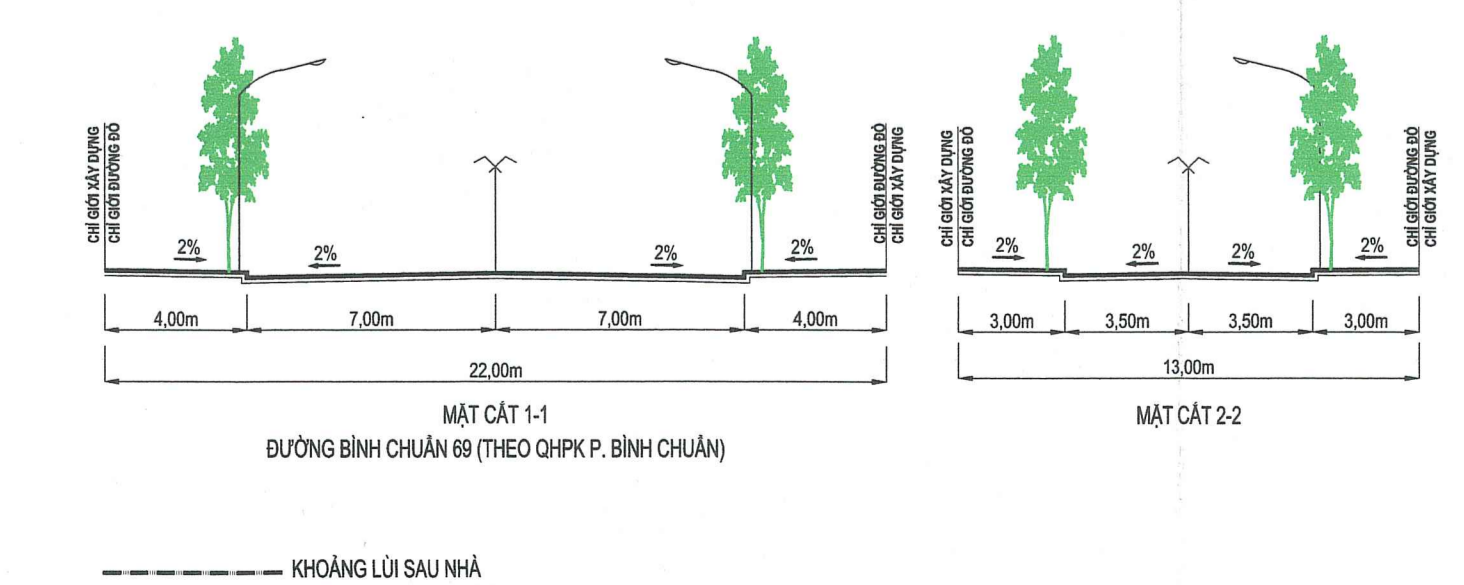


**KÝ HIỆU:**

- ĐẤT NHÀ LIÊN KẾ
- ĐẤT CÂY XANH CÔNG VIÊN
- ĐƯỜNG MỜ MÍT
- RANH QUY HOẠCH
- KHOẢNG LỬI SAU NHÀ

**BẢNG THỐNG KÊ HỆ THỐNG GIAO THÔNG**

| STT  | TÊN ĐƯỜNG                    | MẶT CÁT | VÍA HÈ TRÁI (m) | LÒNG ĐƯỜNG (m) | VÍA HÈ PHẢI (m) | LỘ GIỚI (m) | KHOẢNG LỬI TRÁI (m) | KHOẢNG LỬI PHẢI (m) |
|--|------------------------------|---------|-----------------|----------------|-----------------|-------------|---------------------|---------------------|
| 1  | Đường Bình Chuẩn 69          | 1-1     | 4               | 14             | 4               | 22          | 0                   | 0                   |
| 2  | Đường N1                     | 2-2     | 3               | 7              | 3               | 13          | 0                   | 0                   |
| 2  | Đường N2                     | 2-2     | 3               | 7              | 3               | 13          | 0                   | 0                   |
| 3  | Đường D1                     | 2-2     | 3               | 7              | 3               | 13          | 0                   | 0                   |
| 4  | Nhánh rẽ đường Bình Chuẩn 32 | 2-2     | 3               | 7              | 3               | 13          | 0                   | 0                   |
| <b>TỔNG DIỆN TÍCH VÍA HÈ (m<sup>2</sup>)</b>     |                              |         |                 |                |                 |             | 1.935,97            |                     |
| <b>TỔNG DIỆN TÍCH LÒNG ĐƯỜNG (m<sup>2</sup>)</b> |                              |         |                 |                |                 |             | 3.705,93            |                     |
| <b>TỔNG DIỆN TÍCH GIAO THÔNG (m<sup>2</sup>)</b> |                              |         |                 |                |                 |             | 5.641,90            |                     |



**CHỦ TỊCH**

CO QUAN PHÊ DUYỆT: ỦY BAN NHÂN DÂN THÀNH PHỐ THUẬN AN

KÈM THEO QUYẾT ĐỊNH SỐ: \_\_\_\_\_ NGÀY \_\_\_\_ THÁNG \_\_\_\_ NĂM \_\_\_\_

CO QUAN THAM ĐỊNH: PHÒNG QUẢN LÝ ĐÔ THỊ THÀNH PHỐ THUẬN AN

KÈM THEO CÔNG VĂN SỐ: \_\_\_\_\_ NGÀY \_\_\_\_ THÁNG \_\_\_\_ NĂM \_\_\_\_

CO QUAN TỔ CHỨC LẬP QUY HOẠCH: CÔNG TY TNHH ĐẦU TƯ XÂY DỰNG NGỌC LỄ

KÈM THEO THỜI GIAN SỐ: \_\_\_\_\_ NGÀY \_\_\_\_ THÁNG \_\_\_\_ NĂM \_\_\_\_

**GIÁM ĐỐC**  
 NGUYỄN NGỌC MINH CÔNG

CÔNG TRÌNH - ĐẠ ĐIỂM: ĐIỀU CHỈNH CỤC BỘ QUY HOẠCH TỔNG MẶT BẰNG TỶ LỆ 1/500  
 KHU NHÀ Ở NGỌC LỄ 1  
 PHƯỜNG BÌNH CHUẨN - THÀNH PHỐ THUẬN AN - TỈNH BÌNH DƯƠNG

TÊN BẢN VẼ:  
 BẢN ĐỒ QUY HOẠCH GIAO THÔNG, CHỈ GIỚI ĐƯỜNG ĐỎ, CHỈ GIỚI XÂY DỰNG VÀ HÀNH LANG BẢO VỆ CÁC TUYẾN HẠ TẦNG KỸ THUẬT

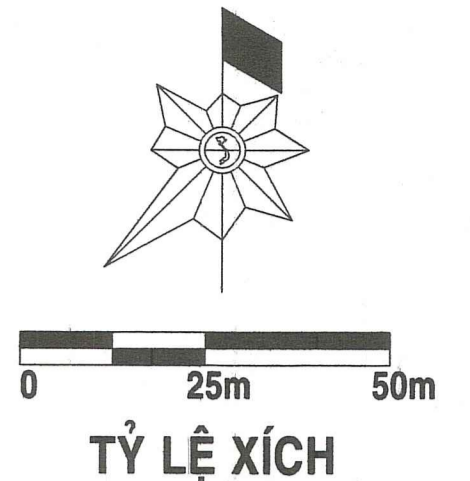
|                    |                            |        |       |
|--------------------|----------------------------|--------|-------|
| BẢN VẼ: ĐCCB-03/03 | GHÉP: 1x A1                | TỈ LỆ: | NGÀY: |
| THỂ HIỆN           | THS.KTS. NGUYỄN TRUNG HIẾU |        |       |
| THIẾT KẾ           | THS.KTS. NGUYỄN TRUNG HIẾU |        |       |
| QUẢN LÝ KỸ THUẬT   | THS. KTS. VÕ THANH AN      |        |       |
| CHỦ TRÌ            | THS.KTS. NGUYỄN TRUNG HIẾU |        |       |
| CHỦ NHIỆM          | THS.KTS. NGUYỄN HỮU ĐOÀN   |        |       |

**GIÁM ĐỐC**  
 NGUYỄN HỮU ĐOÀN

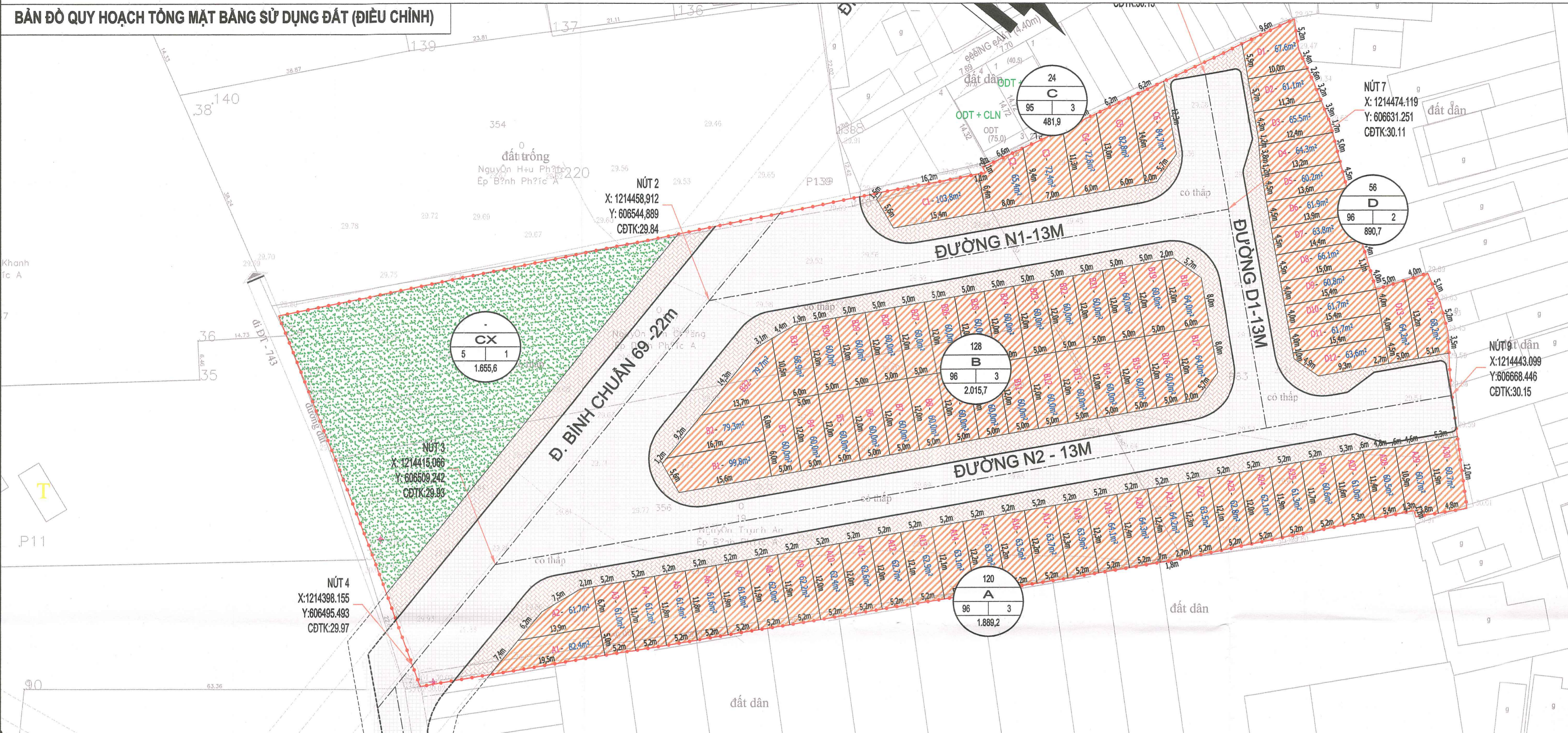
**CÔNG TY TNHH MTV THIẾT KẾ - XÂY DỰNG HÀ ĐO**  
 ĐC: 146 NGUYỄN VĂN TIẾT - P. PHÚ CƯỜNG - TP. THỦ ĐAU MỘT - T. BÌNH DƯƠNG  
 ĐT: 0650.385.6666 - 0913.770.694; Email: hadobinhduong@gmail.com

PHƯỜNG BÌNH CHUẨN - THÀNH PHỐ THUẬN AN - TỈNH BÌNH DƯƠNG  
 ĐIỀU CHỈNH CỤC BỘ QUY HOẠCH TỔNG MẶT BẰNG TỶ LỆ 1/ 500  
**KHU NHÀ Ở NGỌC LỄ 1**  
**SƠ ĐỒ SO SÁNH CÁC ĐIỂM ĐIỀU CHỈNH QUY HOẠCH**

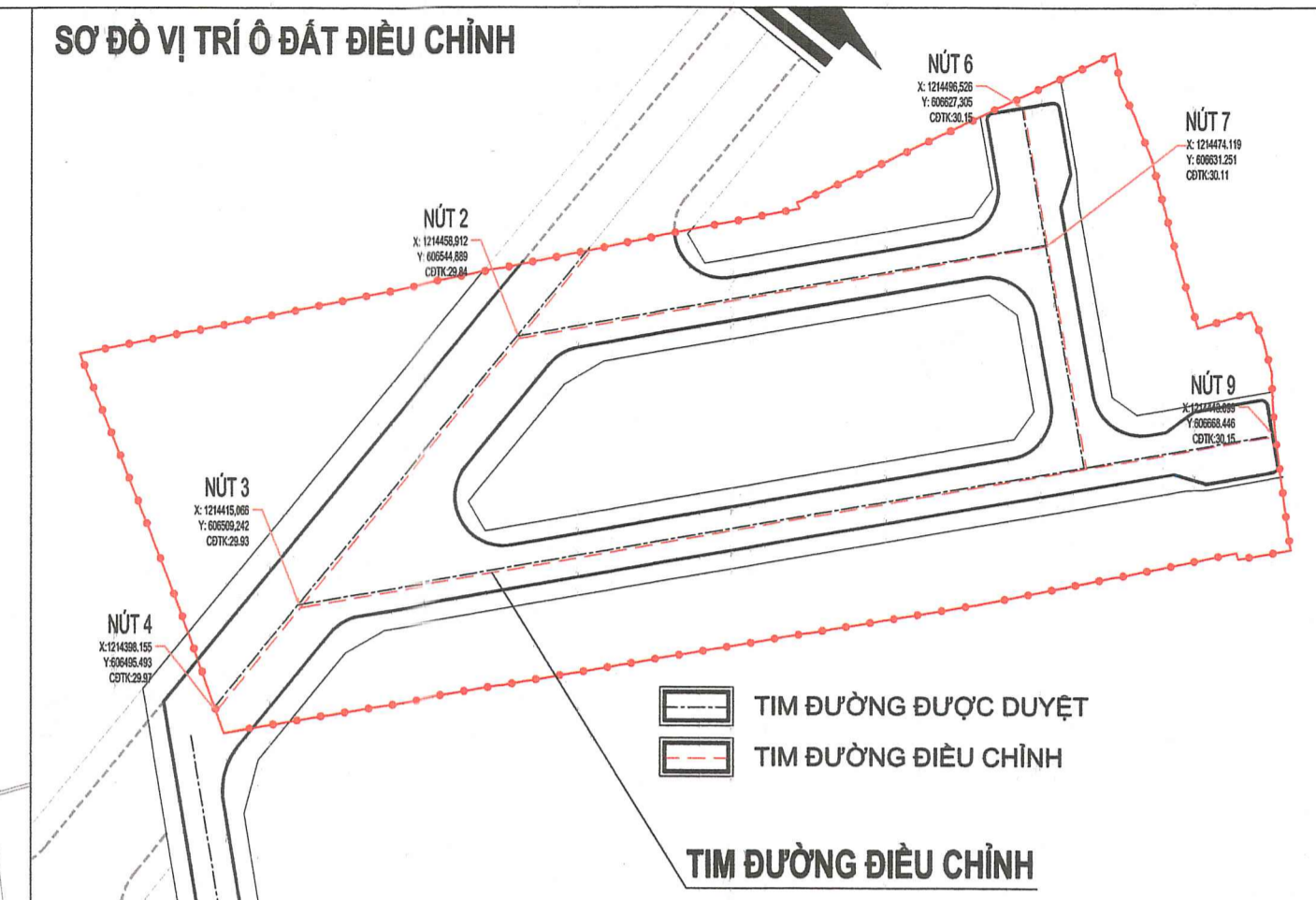
- KÝ HIỆU:
- ĐẤT NHÀ LIÊN KẾ
  - ĐẤT CÂY XANH
  - ĐƯỜNG GIAO THÔNG
  - RANH QUY HOẠCH
  - TIM ĐƯỜNG ĐƯỢC DUYỆT
  - TIM ĐƯỜNG ĐIỀU CHỈNH



**BẢN ĐỒ QUY HOẠCH TỔNG MẶT BẰNG SỬ DỤNG ĐẤT (ĐIỀU CHỈNH)**



**SƠ ĐỒ VỊ TRÍ Ô ĐẤT ĐIỀU CHỈNH**



**BẢNG SO SÁNH CƠ CẤU SỬ DỤNG ĐẤT ĐIỀU CHỈNH**

| STT              | LOẠI ĐẤT            | QUY HOẠCH PHÊ DUYỆT<br>Quyết định số 2922/QĐ-UBND ngày 29/6/2020 |              |       |                               | QUY HOẠCH ĐIỀU CHỈNH        |              |       |                               | CHÊNH LỆCH DIỆN TÍCH (m <sup>2</sup> ) |
|------------------|---------------------|--|--------------|-------|-------------------------------|-----------------------------|--------------|-------|-------------------------------|--|
|                  |                     | Diện tích (m <sup>2</sup> )                                      | TỶ LỆ (%)    | SỐ LÔ | CHỈ TIÊU (m <sup>2</sup> /ng) | Diện tích (m <sup>2</sup> ) | TỶ LỆ (%)    | SỐ LÔ | CHỈ TIÊU (m <sup>2</sup> /ng) |  |
| 1                | ĐẤT Ở (nhà liên kế) | 5.328,7  | 42,4         | 83    | 16,1                          | 5.277,5                     | 42,0         | 82    | 16,1                          | -51,2                                  |
| 2                | ĐẤT CÂY XANH        | 1.614,1  | 12,8         |       | 4,9                           | 1.655,6                     | 13,2         |       | 5,0                           | 41,5                                   |
| 3                | ĐẤT GIAO THÔNG      | 5.629,9  | 44,8         |       | 17,0                          | 5.639,6                     | 44,9         |       | 17,2                          | 9,7                                    |
| <b>TỔNG CỘNG</b> |                     | <b>12.572,7</b>  | <b>100,0</b> |       |                               | <b>12.572,7</b>             | <b>100,0</b> |       |                               | <b>0,0</b>                             |

**LÝ DO, ĐIỂM SAI KHÁC SO VỚI QUY HOẠCH ĐƯỢC DUYỆT:**  
 I. LÝ DO ĐIỀU CHỈNH CỤC BỘ:  
 LÀ DO TRONG QUÁ TRÌNH THỰC HIỆN ĐẦU TƯ XÂY DỰNG HỆ HỐNG KHUNG GIAO THÔNG CỐ ĐỊNH VỊ SAI LỆCH VỀ TOẠ ĐỘ TÌM TUYÊN CÁC TUYẾN ĐƯỜNG GIAO THÔNG GÂY ẢNH HƯỞNG ĐẾN DIỆN TÍCH CÁC LÔ ĐẤT ĐÁ BỐ THỂ TRONG DỰ ÁN THEO QUY HOẠCH ĐƯỢC DUYỆT. VÌ VẬY, CẦN THIẾT LẬP ĐIỀU CHỈNH CỤC BỘ QUY HOẠCH TỔNG MẶT BẰNG TỶ LỆ 1/500 KHU NHÀ Ở NGỌC LỄ 1 ĐỂ CỐ ĐỊNH PHÁP LÝ TIẾP TỤC ĐẦU TƯ XÂY DỰNG.

II. CÁC ĐIỂM ĐIỀU CHỈNH SO VỚI DỰ ÁN QUY HOẠCH ĐƯỢC DUYỆT:  
 1. QUY HOẠCH GIAO THÔNG:  
 ĐIỀU CHỈNH TÌM TUYÊN CÁC TUYẾN ĐƯỜNG GIAO THÔNG TRONG DỰ ÁN THEO MỐC TOA ĐỘ TÌM TUYÊN THỰC TẾ BÀ THỊ CÔNG NGỎI THỰC ĐỊA.  
 2. QUY HOẠCH SỬ DỤNG ĐẤT:  
 2.1. ĐẤT Ở - ĐIỀU CHỈNH GIẢM TỔNG DIỆN TÍCH ĐẤT Ở TỪ 5.328,7M<sup>2</sup> THÀNH 5.277,5M<sup>2</sup> (GIẢM 51,2M<sup>2</sup>), CỤ THỂ NHƯ SAU:  
 - ĐẤT KI HIỆU LK-A: ĐIỀU CHỈNH GIẢM DIỆN TÍCH TỪ 1.947,2M<sup>2</sup> THÀNH 1.889,2M<sup>2</sup> (GIẢM 58,0M<sup>2</sup>) GỒM 30 LÔ (KI HIỆU TỪ 1-30).  
 - ĐẤT KI HIỆU LK-C: ĐIỀU CHỈNH TĂNG DIỆN TÍCH TỪ 464,9M<sup>2</sup> THÀNH 481,9M<sup>2</sup> (TĂNG 17,0M<sup>2</sup>) GỒM 6 LÔ (KI HIỆU TỪ 1-6).  
 - ĐẤT KI HIỆU LK-D: ĐIỀU CHỈNH GIẢM DIỆN TÍCH TỪ 900,9M<sup>2</sup> THÀNH 889,7M<sup>2</sup> (GIẢM 10,2M<sup>2</sup>) GỒM 14 LÔ (KI HIỆU TỪ 1-14).  
 2.2. ĐẤT CÂY XANH:  
 - ĐIỀU CHỈNH TĂNG DIỆN TÍCH TỪ 1.614,1M<sup>2</sup> THÀNH 1.655,6M<sup>2</sup> (TĂNG 41,5M<sup>2</sup>).  
 3. ĐẤT GIAO THÔNG:  
 - ĐIỀU CHỈNH TĂNG DIỆN TÍCH TỪ 5.629,9M<sup>2</sup> THÀNH 5.639,6M<sup>2</sup> (TĂNG 9,7M<sup>2</sup>).  
 3. QUY HOẠCH PHÂN LÔ:  
 TỔNG SỐ LÔ TRONG DỰ ÁN GIẢM TỪ 83 LÔ THÀNH 82 LÔ (GIẢM 1 LÔ SO VỚI QUY HOẠCH ĐƯỢC DUYỆT)

III. CÁC NỘI DUNG KHÁC: KHÔNG ĐIỀU CHỈNH GIỮ NGUYÊN THEO QUY HOẠCH ĐÁ ĐƯỢC.

CƠ QUAN PHÊ DUYỆT: ỦY BAN NHÂN DÂN THÀNH PHỐ THUẬN AN **CHỦ TỊCH**

LÝ DO ĐIỀU CHỈNH CỤC BỘ: ...

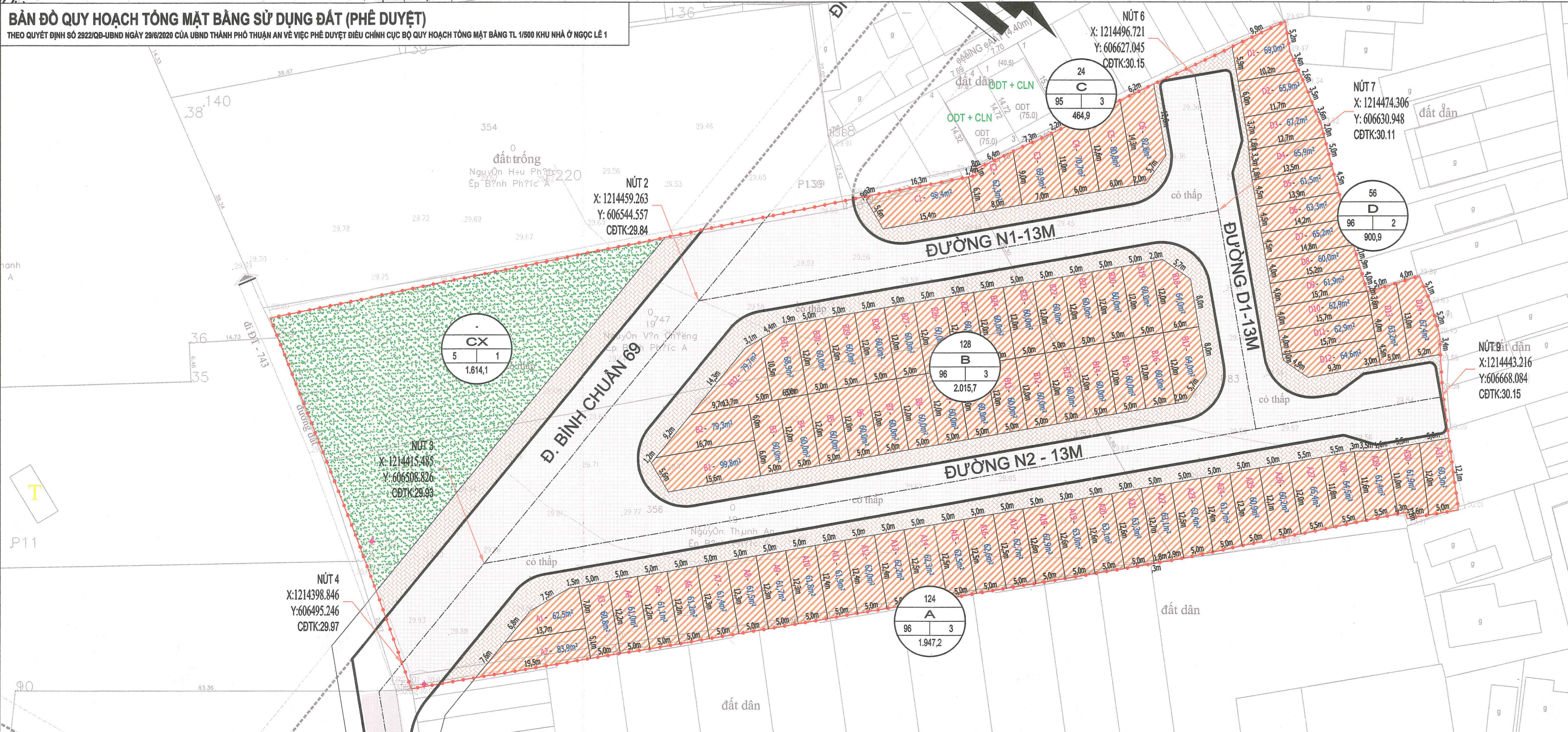
KÈM THEO DUYỆT (NHÀ ĐÓNG CHỮ) NGÀY... THÁNG... NĂM

CƠ QUAN THẨM ĐỊNH: PHÒNG QUẢN LÝ ĐÔ THỊ THÀNH PHỐ THUẬN AN **KT. TRƯỞNG PHÒNG PHÓ TRƯỞNG PHÒNG**

KÈM THEO CÔNG VINH SỐ... NGÀY... THÁNG... NĂM

CƠ QUAN TỐ CHỨC LẬP QUÝ HOẠCH: CÔNG TY TNHH ĐẦU TƯ XÂY DỰNG NGỌC LỄ **GIÁM ĐỐC NGUYỄN NGỌC MINH CÔNG**

**BẢN ĐỒ QUY HOẠCH TỔNG MẶT BẰNG SỬ DỤNG ĐẤT (PHÊ DUYỆT)**



CÔNG TRÌNH - DẠ ĐỀ MẪU: ĐIỀU CHỈNH CỤC BỘ QUY HOẠCH TỔNG MẶT BẰNG TỶ LỆ 1/500 KHU NHÀ Ở NGỌC LỄ 1  
 PHƯỜNG BÌNH CHUẨN - THÀNH PHỐ THUẬN AN - TỈNH BÌNH DƯƠNG

TÊN BẢN VẼ: **SƠ ĐỒ CÁC ĐIỂM ĐIỀU CHỈNH QUY HOẠCH**

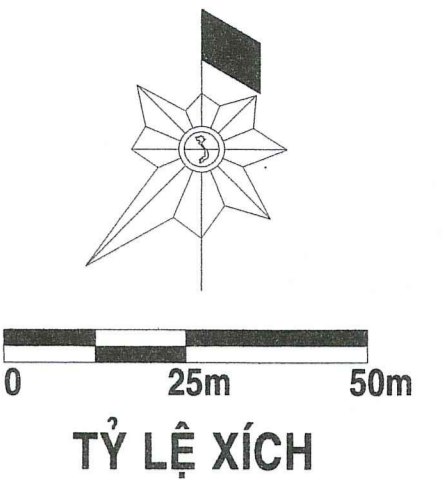
|                    |                            |        |       |
|--------------------|----------------------------|--------|-------|
| BẢN VẼ: ĐCCB-01/03 | GHÉP: 1x A1                | TỶ LỆ: | NGÀY: |
| THỂ HIỆN           | THS.KTS. NGUYỄN TRUNG HIẾU |        |       |
| THIẾT KẾ           | THS.KTS. NGUYỄN TRUNG HIẾU |        |       |
| QUẢN LÝ KỸ THUẬT   | THS. KTS. VÕ THANH AN      |        |       |
| CHỦ TRÌ            | THS.KTS. NGUYỄN TRUNG HIẾU |        |       |
| CHỦ NHIỆM          | THS.KTS. NGUYỄN HỮU ĐOÀN   |        |       |

GIÁM ĐỐC CÔNG TY TNHH MẾT THANH VIỆT THIẾT KẾ XÂY DỰNG HÀ ĐO

THS.KTS. NGUYỄN HỮU ĐOÀN

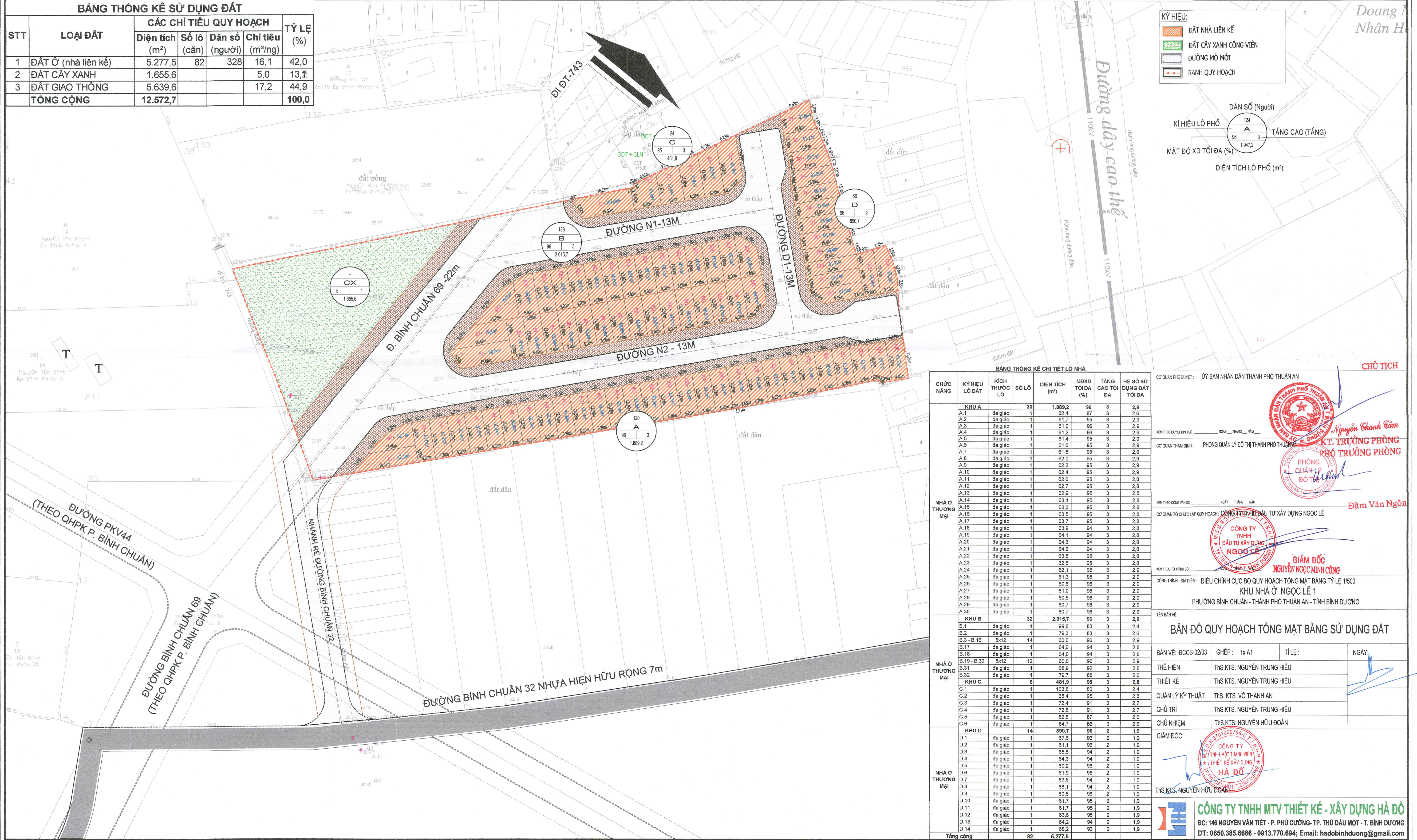
**CÔNG TY TNHH MTV THIẾT KẾ - XÂY DỰNG HÀ ĐO**  
 ĐC: 146 NGUYỄN VĂN TIẾT - P. PHÚ CƯỜNG - TP. THỦ ĐẦU MỘT - T. BÌNH DƯƠNG  
 ĐT: 0650.385.6666 - 0913.770.694; Email: hadobinhduong@gmail.com

PHƯỜNG BÌNH CHUẨN - THÀNH PHỐ THUẬN AN - TỈNH BÌNH DƯƠNG  
 ĐIỀU CHỈNH CỤC BỘ QUY HOẠCH TỔNG MẶT BẰNG TỶ LỆ 1/ 500  
**KHU NHÀ Ở NGỌC LỄ 1**  
**BẢN ĐỒ QUY HOẠCH TỔNG MẶT BẰNG SỬ DỤNG ĐẤT**



**BẢNG THỐNG KÊ SỬ DỤNG ĐẤT**

| STT              | LOẠI ĐẤT            | CÁC CHỈ TIÊU QUY HOẠCH      |             |                |                               | TỶ LỆ (%)    |
|------------------|---------------------|-----------------------------|-------------|----------------|-------------------------------|--------------|
|                  |                     | Diện tích (m <sup>2</sup> ) | Số lô (căn) | Dân số (người) | Chỉ tiêu (m <sup>2</sup> /ng) |              |
| 1                | ĐẤT Ở (nhà liên kế) | 5.277,5                     | 82          | 328            | 16,1                          | 42,0         |
| 2                | ĐẤT CÂY XANH        | 1.655,6                     |             |                | 5,0                           | 13,7         |
| 3                | ĐẤT GIAO THÔNG      | 5.639,6                     |             |                | 17,2                          | 44,9         |
| <b>TỔNG CỘNG</b> |                     | <b>12.572,7</b>             |             |                |                               | <b>100,0</b> |



**KÝ HIỆU:**

- ĐẤT NHÀ LIÊN KẾ
- ĐẤT CÂY XANH CÔNG VIÊN
- ĐƯỜNG MỜ MỐT
- RANH QUY HOẠCH

**DÂN SỐ (Người)**  
 KÍ HIỆU LÔ PHỐ: 124  
 TẦNG CAO (TẦNG): 3  
 MẶT ĐỘ XO TỐI ĐA (%): 1.947,2  
 DIỆN TÍCH LÔ PHỐ (m<sup>2</sup>): 890,7

**BẢNG THỐNG KÊ CHI TIẾT LÔ NHÀ**

| CHỨC NĂNG        | KÝ HIỆU LÔ ĐẤT   | KÍCH THƯỚC LÔ | SỐ LÔ     | DIỆN TÍCH (m <sup>2</sup> ) | MẶT ĐỘ TỐI ĐA (%) | TẦNG CAO TỐI ĐA | HỆ SỐ SỬ DỤNG ĐẤT TỐI ĐA |     |
|------------------|------------------|---------------|-----------|-----------------------------|-------------------|-----------------|--------------------------|-----|
| NHÀ Ở THƯƠNG MẠI | <b>KHU A</b>     |               |           |                             |                   |                 |                          |     |
|                  | A.1              | đa giác       | 30        | 1.889,2                     | 96                | 3               | 2,9                      |     |
|                  | A.2              | đa giác       | 1         | 82,4                        | 87                | 3               | 2,6                      |     |
|                  | A.3              | đa giác       | 1         | 61,7                        | 95                | 3               | 2,9                      |     |
|                  | A.4              | đa giác       | 1         | 61,0                        | 95                | 3               | 2,9                      |     |
|                  | A.5              | đa giác       | 1         | 61,2                        | 95                | 3               | 2,9                      |     |
|                  | A.6              | đa giác       | 1         | 61,4                        | 95                | 3               | 2,9                      |     |
|                  | A.7              | đa giác       | 1         | 61,6                        | 95                | 3               | 2,9                      |     |
|                  | A.8              | đa giác       | 1         | 61,8                        | 95                | 3               | 2,9                      |     |
|                  | A.9              | đa giác       | 1         | 62,0                        | 95                | 3               | 2,9                      |     |
|                  | A.10             | đa giác       | 1         | 62,2                        | 95                | 3               | 2,9                      |     |
|                  | A.11             | đa giác       | 1         | 62,4                        | 95                | 3               | 2,9                      |     |
|                  | A.12             | đa giác       | 1         | 62,6                        | 95                | 3               | 2,8                      |     |
|                  | A.13             | đa giác       | 1         | 62,7                        | 95                | 3               | 2,8                      |     |
|                  | A.14             | đa giác       | 1         | 62,9                        | 95                | 3               | 2,8                      |     |
|                  | A.15             | đa giác       | 1         | 63,1                        | 95                | 3               | 2,8                      |     |
|                  | A.16             | đa giác       | 1         | 63,3                        | 95                | 3               | 2,8                      |     |
|                  | A.17             | đa giác       | 1         | 63,5                        | 95                | 3               | 2,8                      |     |
|                  | A.18             | đa giác       | 1         | 63,7                        | 95                | 3               | 2,8                      |     |
|                  | A.19             | đa giác       | 1         | 63,9                        | 94                | 3               | 2,8                      |     |
|                  | A.20             | đa giác       | 1         | 64,1                        | 94                | 3               | 2,8                      |     |
|                  | A.21             | đa giác       | 1         | 64,3                        | 94                | 3               | 2,8                      |     |
|                  | A.22             | đa giác       | 1         | 64,2                        | 94                | 3               | 2,8                      |     |
|                  | A.23             | đa giác       | 1         | 63,5                        | 95                | 3               | 2,8                      |     |
|                  | A.24             | đa giác       | 1         | 62,8                        | 95                | 3               | 2,8                      |     |
|                  | A.25             | đa giác       | 1         | 62,1                        | 95                | 3               | 2,9                      |     |
|                  | A.26             | đa giác       | 1         | 61,3                        | 95                | 3               | 2,9                      |     |
|                  | A.27             | đa giác       | 1         | 60,6                        | 95                | 3               | 2,9                      |     |
|                  | A.28             | đa giác       | 1         | 61,0                        | 95                | 3               | 2,9                      |     |
|                  | A.29             | đa giác       | 1         | 60,5                        | 95                | 3               | 2,9                      |     |
| A.30             | đa giác          | 1             | 60,7      | 95                          | 3                 | 2,9             |                          |     |
| NHÀ Ở THƯƠNG MẠI | <b>KHU B</b>     |               |           |                             |                   |                 |                          |     |
|                  | B.1              | đa giác       | 32        | 2.015,7                     | 96                | 3               | 2,9                      |     |
|                  | B.2              | đa giác       | 1         | 99,8                        | 80                | 3               | 2,4                      |     |
|                  | B.3              | đa giác       | 1         | 79,3                        | 86                | 3               | 2,6                      |     |
|                  | B.3 - B.10       | 5x12          | 14        | 60,0                        | 95                | 3               | 2,9                      |     |
|                  | B.17             | đa giác       | 1         | 64,0                        | 94                | 3               | 2,8                      |     |
|                  | B.18             | đa giác       | 1         | 64,0                        | 94                | 3               | 2,8                      |     |
|                  | B.19 - B.30      | 5x12          | 12        | 60,0                        | 96                | 3               | 2,9                      |     |
|                  | B.31             | đa giác       | 1         | 68,9                        | 92                | 3               | 2,8                      |     |
|                  | B.32             | đa giác       | 1         | 79,7                        | 88                | 3               | 2,6                      |     |
|                  | NHÀ Ở THƯƠNG MẠI | <b>KHU C</b>  |           |                             |                   |                 |                          |     |
|                  |                  | C.1           | đa giác   | 6                           | 481,9             | 95              | 3                        | 2,8 |
| C.2              |                  | đa giác       | 1         | 103,8                       | 80                | 3               | 2,4                      |     |
| C.3              |                  | đa giác       | 1         | 85,4                        | 95                | 3               | 2,8                      |     |
| C.4              |                  | đa giác       | 1         | 72,4                        | 91                | 3               | 2,7                      |     |
| C.5              |                  | đa giác       | 1         | 72,8                        | 91                | 3               | 2,7                      |     |
| C.6              |                  | đa giác       | 1         | 82,8                        | 87                | 3               | 2,6                      |     |
| C.8              |                  | đa giác       | 1         | 84,7                        | 86                | 3               | 2,6                      |     |
| NHÀ Ở THƯƠNG MẠI |                  | <b>KHU D</b>  |           |                             |                   |                 |                          |     |
|                  |                  | D.1           | đa giác   | 14                          | 890,7             | 96              | 2                        | 1,9 |
|                  |                  | D.2           | đa giác   | 1                           | 67,6              | 83              | 2                        | 1,9 |
|                  |                  | D.3           | đa giác   | 1                           | 61,1              | 96              | 2                        | 1,9 |
|                  |                  | D.4           | đa giác   | 1                           | 65,5              | 94              | 2                        | 1,9 |
|                  |                  | D.5           | đa giác   | 1                           | 64,3              | 94              | 2                        | 1,9 |
|                  | D.6              | đa giác       | 1         | 60,2                        | 95                | 2               | 1,9                      |     |
|                  | D.7              | đa giác       | 1         | 61,9                        | 95                | 2               | 1,9                      |     |
|                  | D.8              | đa giác       | 1         | 63,8                        | 94                | 2               | 1,9                      |     |
|                  | D.9              | đa giác       | 1         | 66,1                        | 94                | 2               | 1,9                      |     |
| D.10             | đa giác          | 1             | 67,7      | 95                          | 2                 | 1,9             |                          |     |
| D.11             | đa giác          | 1             | 61,7      | 95                          | 2                 | 1,9             |                          |     |
| D.12             | đa giác          | 1             | 63,6      | 95                          | 2                 | 1,9             |                          |     |
| D.13             | đa giác          | 1             | 64,2      | 94                          | 2                 | 1,9             |                          |     |
| D.14             | đa giác          | 1             | 68,2      | 93                          | 2                 | 1,9             |                          |     |
| <b>Tổng cộng</b> |                  |               | <b>82</b> | <b>5.277,5</b>              |                   |                 |                          |     |

**CHỦ TỊCH**

CƠ QUAN PHÉ DUYỆT: ỦY BAN NHÂN DÂN THÀNH PHỐ THUẬN AN

KỶ THEO QUYẾT ĐỊNH SỐ: \_\_\_\_\_ NGÀY \_\_\_\_ THÁNG \_\_\_\_ NĂM \_\_\_\_

CƠ QUAN THẨM ĐỊNH: PHÒNG QUẢN LÝ ĐÔ THỊ THÀNH PHỐ THUẬN AN

KỶ THEO CÔNG VĂN SỐ: \_\_\_\_\_ NGÀY \_\_\_\_ THÁNG \_\_\_\_ NĂM \_\_\_\_

CƠ QUAN TỔ CHỨC LẬP QUÝ HOẠCH: CÔNG TY TNHH ĐẦU TƯ XÂY DỰNG NGỌC LỄ

KỶ THEO TỜ TRÌNH SỐ: \_\_\_\_\_ NGÀY \_\_\_\_ THÁNG \_\_\_\_ NĂM \_\_\_\_

**GIÁM ĐỐC**  
 NGUYỄN NGỌC MINH CÔNG

CÔNG TRÌNH - ĐỊA ĐIỂM: ĐIỀU CHỈNH CỤC BỘ QUY HOẠCH TỔNG MẶT BẰNG TỶ LỆ 1/500  
 KHU NHÀ Ở NGỌC LỄ 1  
 PHƯỜNG BÌNH CHUẨN - THÀNH PHỐ THUẬN AN - TỈNH BÌNH DƯƠNG

TÊN BẢN VẼ:  
**BẢN ĐỒ QUY HOẠCH TỔNG MẶT BẰNG SỬ DỤNG ĐẤT**

BẢN VẼ: DCCB-02/03    GHEP: 1x A1    TỈ LỆ:    NGÀY:   

THỂ HIỆN: THS.KTS. NGUYỄN TRUNG HIỆU

THIẾT KẾ: THS.KTS. NGUYỄN TRUNG HIỆU

QUẢN LÝ KỸ THUẬT: THS. KTS. VÕ THANH AN

CHỦ TRÌ: THS.KTS. NGUYỄN TRUNG HIỆU

CHỦ NHIỆM: THS.KTS. NGUYỄN HỮU ĐOÀN

GIÁM ĐỐC: THS.KTS. NGUYỄN HỮU ĐOÀN

**CÔNG TY TNHH MTV THIẾT KẾ - XÂY DỰNG HÀ ĐO**  
 ĐC: 146 NGUYỄN VĂN TIẾT - P. PHÚ CƯỜNG - TP. THỦ ĐAU MỘT - T. BÌNH DƯƠNG  
 ĐT: 0650.385.6666 - 0913.770.694; Email: hadobinhduong@gmail.com